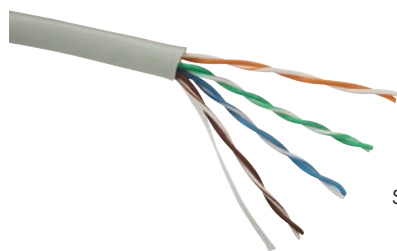


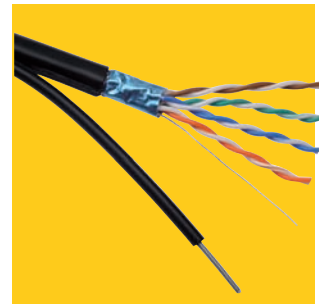
Kategorie 5E

Instalační kabely Solarix

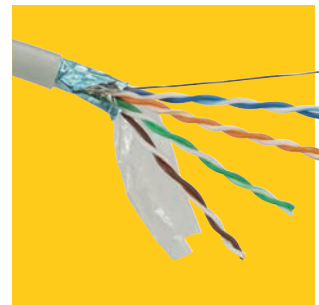
Tyto instalační kabely jsou spolehlivou součástí produktové řady Solarix – **kategorie 5E**. Společně s ostatními komponenty systému strukturované kabeláže Solarix vytváří řešení, které zaručuje dlouhou životnost, maximální výkon a bezproblémový chod počítačové sítě. Instalační kabely Solarix – **kategorie 5E** jsou určeny pro horizontální rozvody a jsou nabízeny ve stíněné i nestíněné verzi s různými typem pláště – tj. PVC, LSOH nebo UV stabilní PE. Tyto kabely bez problémů splňují požadavky definované v mezinárodních standardech ANSI/TIA/EIA 568, ISO/IEC 11801 a EN 50173 pro kategorii 5E a jsou vhodné i pro přenos dat rychlostí až 1 Gb/s (tj. gigabitový Ethernet).



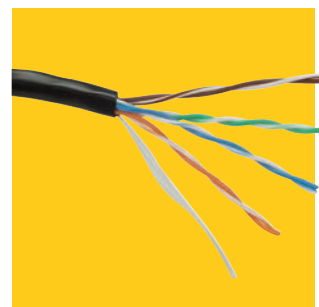
SXXD-5E-UTP-PVC



SXXD-5E-FTP-PE-SAM



SXXD-5E-FTP-PVC



SXXD-5E-UTP-PE

OZNAČENÍ	POPIS
SXXD-5E-UTP-PVC	Instalační kabel Solarix CAT5E UTP PVC
SXXD-5E-UTP-LSOH	Instalační kabel Solarix CAT5E UTP LSOH
SXXD-5E-FTP-PVC	Instalační kabel Solarix CAT5E FTP PVC
SXXD-5E-FTP-LSOH	Instalační kabel Solarix CAT5E FTP LSOH
SXXD-5E-UTP-PE	Venkovní instalační kabel Solarix CAT5E UTP PE
SXXD-5E-FTP-PE	Venkovní instalační kabel Solarix CAT5E FTP PE
SXXD-5E-FTP-PE-SAM	Venkovní instalační kabel Solarix CAT5E FTP PE samonosný

Podporované protokoly:	1000BaseT a nižší
Standardy LSOH pláště:	IEC 60754-2, IEC 61034-2, IEC 60332-1-2
Vodič:	měděný drát Ø 0,50 mm AWG 24
Izolace:	polyethylen Ø 0,88 mm UTP, Ø 1,0 mm FTP
Plášť:	PVC, LSOH, PE
Průměr kabelu:	5,0 mm UTP, 6,2 mm FTP, 6,4 mm + 2,6 mm FTP samonosný
Váha:	30 kg/km UTP, 39 kg/km FTP, 56 kg/km FTP samonosný
NVP:	68 %
Propagation delay:	535 ns/100 m
Delay skew:	20 ns/100 m
Provozní teplota:	-20-60 °C
Teplota při instalaci:	0-50 °C

Tabulka parametrů kabelů Solarix – **kategorie 5E** (při teplotě 20 °C). Kabely podporují 1000BaseT.

f	Attenuation	NEXT	PSNEXT	ACR-N	PSACR-N	ACR-F	PSACR-F	Return Loss
(MHz)	(dB/100m)	(dB)	(dB)	(dB/100m)	(dB/100m)	(dB/100m)	(dB/100m)	(dB)
1	1,9	71	68	69,1	66,1	68	65	20
4	3,7	62	59	58,3	55,3	56	53	23
10	6	56	53	50	47	48	45	25
16	7,6	53	50	45,4	42,4	44	41	25
20	8,5	51	48	42,5	39,5	42	39	25
31,2	10,7	49	46	38,3	35,3	38	35	24
62,5	15,7	44	41	28,3	25,3	32	29	22
100	19,8	41	38	21,2	18,2	28	25	20

HVĚZDNÉ ŘEŠENÍ