

Optické rozvaděče

Optické vany

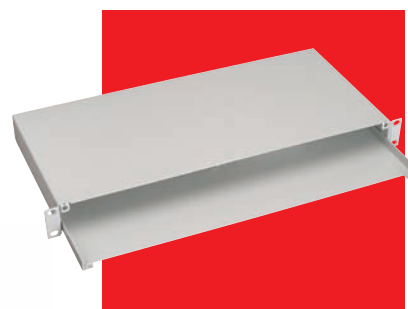
Optická vana se používá k ukončení optických kabelů v datovém rozvaděči. Dodává se v provedení 1U a je konstruována pro montáž do 19" vertikálních lišt. Tato vana je vyrobena tak, aby k optickým kabelům byl co nejsnadnější přístup – tj. část vany, ke které se upevňuje optická kazeta, je vysouvací. Pro přívod optických kabelů se v zadní části vany nachází dvě kabelové průchodky. K vaně je možné dokoupit čela pro různý počet a typ optických konektorů. Povrchová úprava je provedena práškovou technologií. Standardní barva je šedá (RAL 7035) a černá (RAL 9005). Vanu je možné osadit dalším párem kabelových průchodek.

Standardní provedení

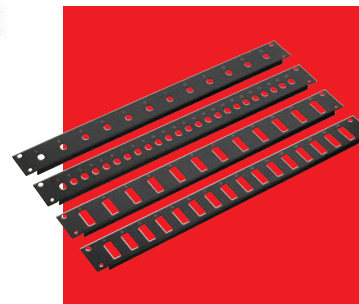
- rozměry 483x44x210 mm (ŠxVxH)
- vysouvací dno pro snadnější přístup
- kabelové prostupy 2x kabelová průchodka PG-13,5
- montážní šrouby k uchycení optické kazety ke dnu vany
- stupeň krytí: IP 20
- možnost dokoupení dalšího příslušenství



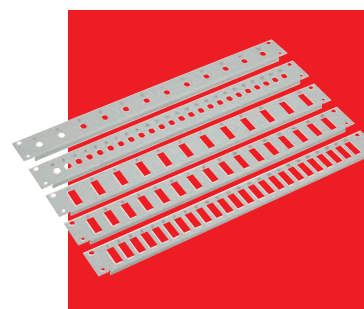
Optická vana bez čela



Optická vana bez čela



Čela k optické vaně



Čela k optické vaně

Katalogové č. černá	Katalogové č. šedá	Popis
86010303	86010302	Optická vana s výsuvným šuplíkem 1U
80190142	80190141	Čelo pro 12 ST simplex
80190144	80190143	Čelo pro 16 ST simplex
80190146	80190145	Čelo pro 24 ST simplex
80190152	80190151	Čelo pro 12 SC duplex
80190154	80190153	Čelo pro 16 SC duplex
80190156	80190155	Čelo pro 24 SC duplex

